

李易

联合作战态势与装备数字孪生平台

解决方案介绍

北京数字冰雹信息技术有限公司

一、解决方案概述

数字冰雹联合作战态势与装备数字孪生平台,支持整合海量数据资源,兼容多种主流装备模型格式,支持作战态势和装备情报数据的显示、分析、监测、指挥研判。支持实时动态的战役级/战术级可视化监测、海陆空天电一体化战场环境仿真、多军兵种联合作战态势感知、实时装备运行监测等业务应用,可广泛应用于作战指挥显示、作战推演/论证、模拟训练教学、装备论证、汇报观摩、战例分析、作战任务规划、智慧营区管理、战场视景仿真等领域。

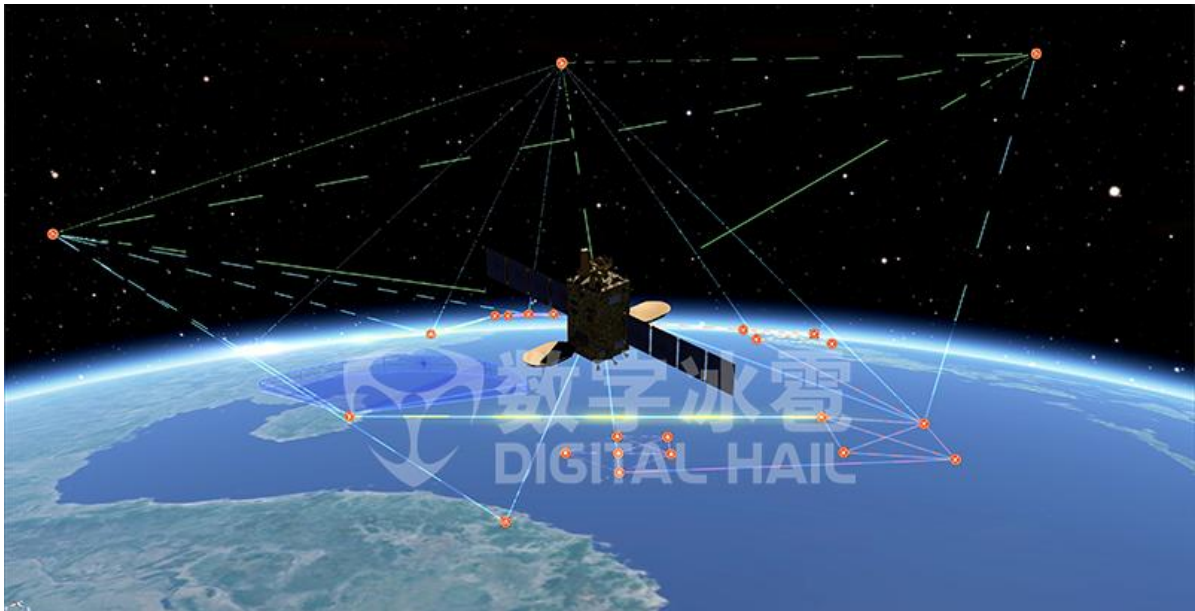
二、解决方案介绍

1. 业务管理赋能

1.1. 战场态势数字孪生

1.1.1. 战役级作战态势数字孪生

支持高精度融合大范围地理信息数据,数字孪生战役级宏观战场环境;支持集成作战单位信息和战场情报数据,对各作战单位/编队的主攻方向、行进路线、部署区域等进行实时显示和多维分析,实现海陆空天电一体化战场空间、多军兵种协同作战态势的综合显示研判,为战役/战区指挥人员进行战前规划、实时监测、战后评估等提供支持。



1.1.2. 战术级作战态势数字孪生

支持对小范围战场的地形地貌、建筑外观、内部结构等进行精确三维显示;支持接入实时运行参数数据,对各军兵种作战实体的位置、姿态、动作、关系、关键事件等数据进行跟踪及监测分析,辅助用户精确掌控微观作战态势。



1.1.3. 海空作战

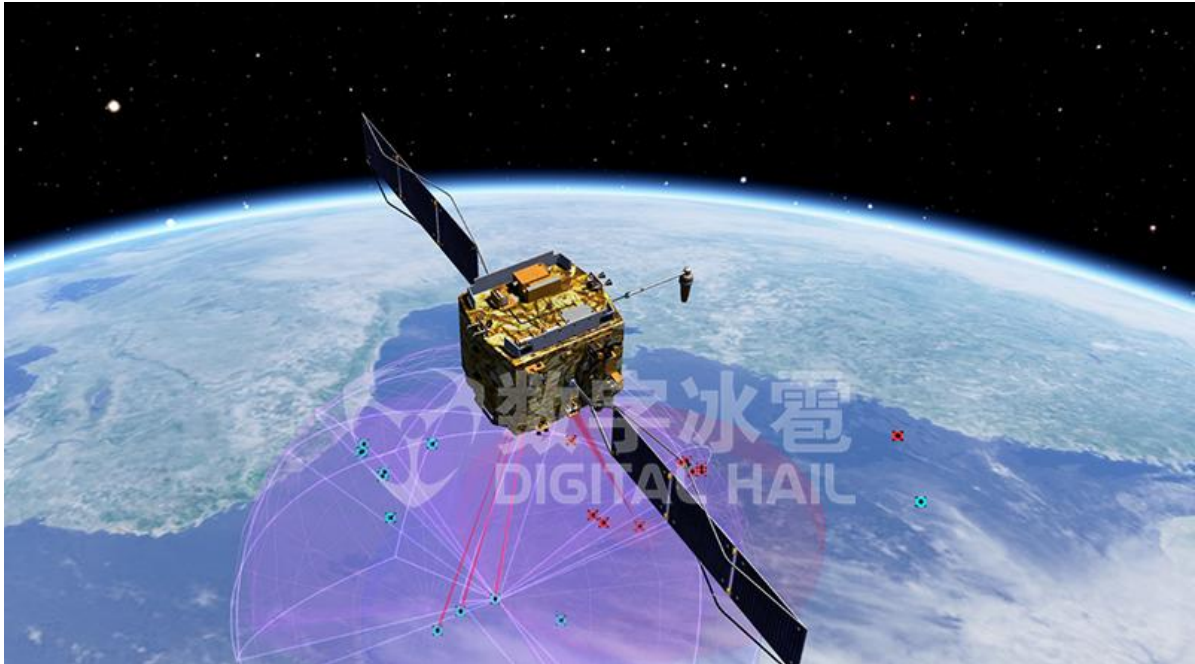
支持集成电子地图/海图、卫星照片、海底高程、水文气象等战场环境数据，呈现逼真的海战场环境视景仿真。支持对水面、水下、空中各作战单位/编队进行实时监测，包括作战姿态、运行轨迹、状态变化、交战过程等，实现高质量的全局海空作战态势数字孪生，为反舰、防空、反潜、对陆作战的监测指挥提供支持。



1.1.4. 太空攻防

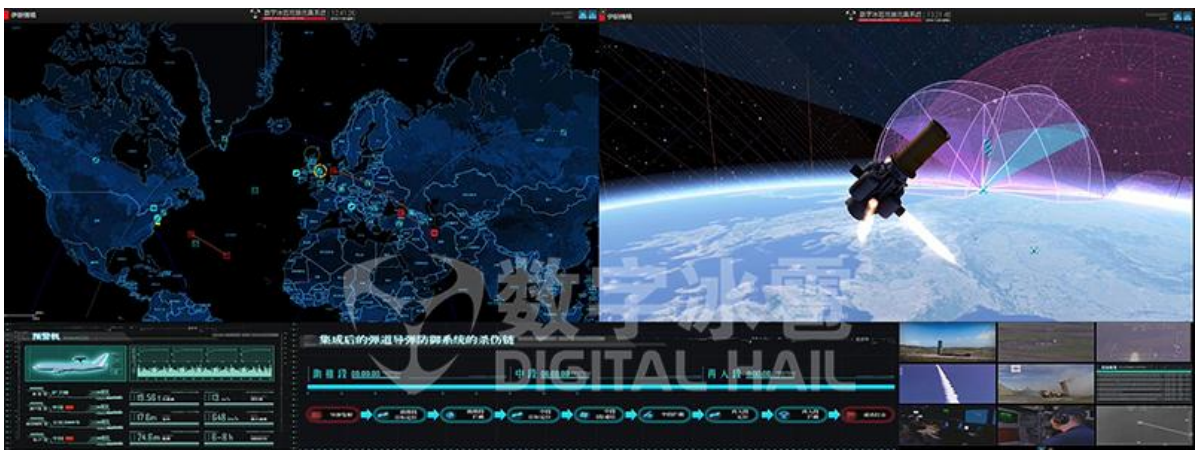
支持依据星历计算星体的精确位置、轨道，结合实时光照、反射仿真计算，呈现逼真的太空战场视景环境。支持对高/中/低轨卫星、导弹、火箭、载人航天器等作战单位状态进行数字孪生；兼容 TLE、六根参数等多种数据标准，支持多种天文坐标系数据转换；支持对太空目标的探测结果、

卫星回传的数据进行多维度分析, 实现太空战场态势的全面感知研判, 为太空作战反卫星、反导弹、支援保障等作战任务提供全流程监测指挥支持。



1.1.5. 导弹攻防

支持无边界的海陆空天一体化空间战场视景环境仿真; 支持对近/中/远程导弹、洲际导弹、弹道导弹、巡航导弹、发射载具、雷达等作战单位状态进行监测, 包括弹道轨迹、位置姿态、自身状态、载荷状态、通讯关系、传感器覆盖范围等; 支持从导弹发射、升空、多级分离、调姿、变轨、机动到荷载释放等战术动作精细化复现, 辅助用户精确掌握导弹攻防对抗作战态势, 为作战指挥决策提供支持。



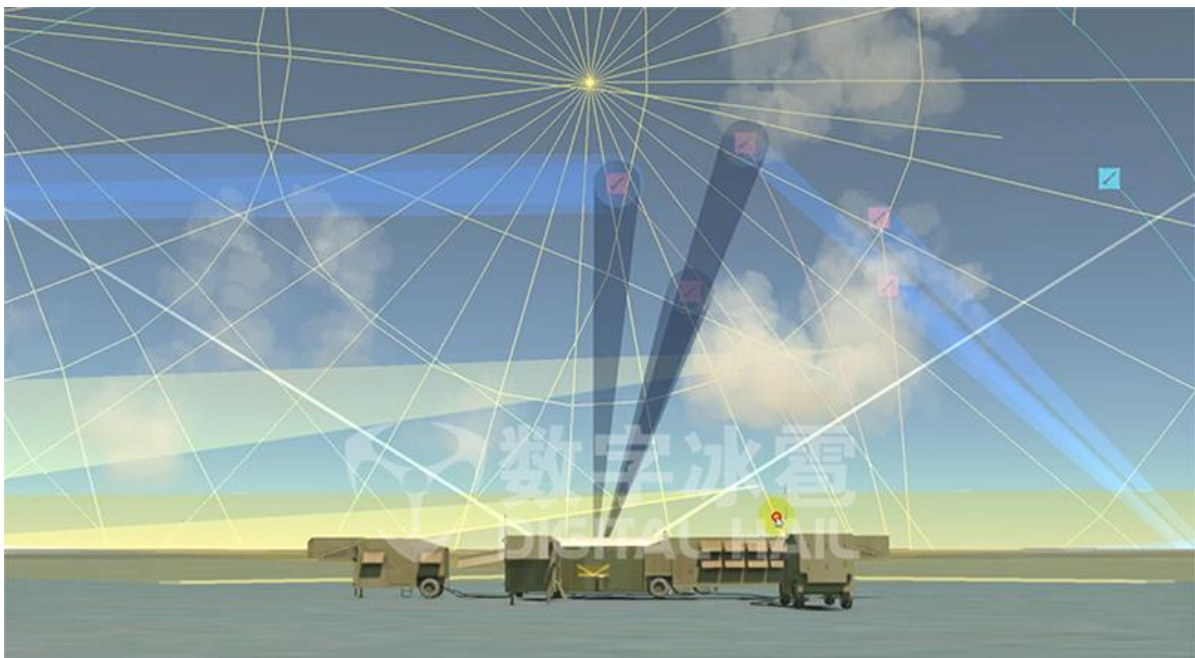
1.1.6. 无人机对抗

支持对侦察、通讯、电子战无人机等作战单位的态势进行可视化, 包括航线、状态、姿态、动作、荷载、侦察范围、协同关系等; 支持对无人机视野范围、通讯关系受地形地貌影响的遮挡关系计算; 支持显示无人机载荷回传数据和侦察画面; 支持对实际飞行轨迹与规划航路进行综合比对; 支持对模拟驾驶数据、飞行任务数据进行统计分析, 为无人机对抗作战、航路规划、任务仿真评估提供决策依据。



1.1.7. 电子对抗

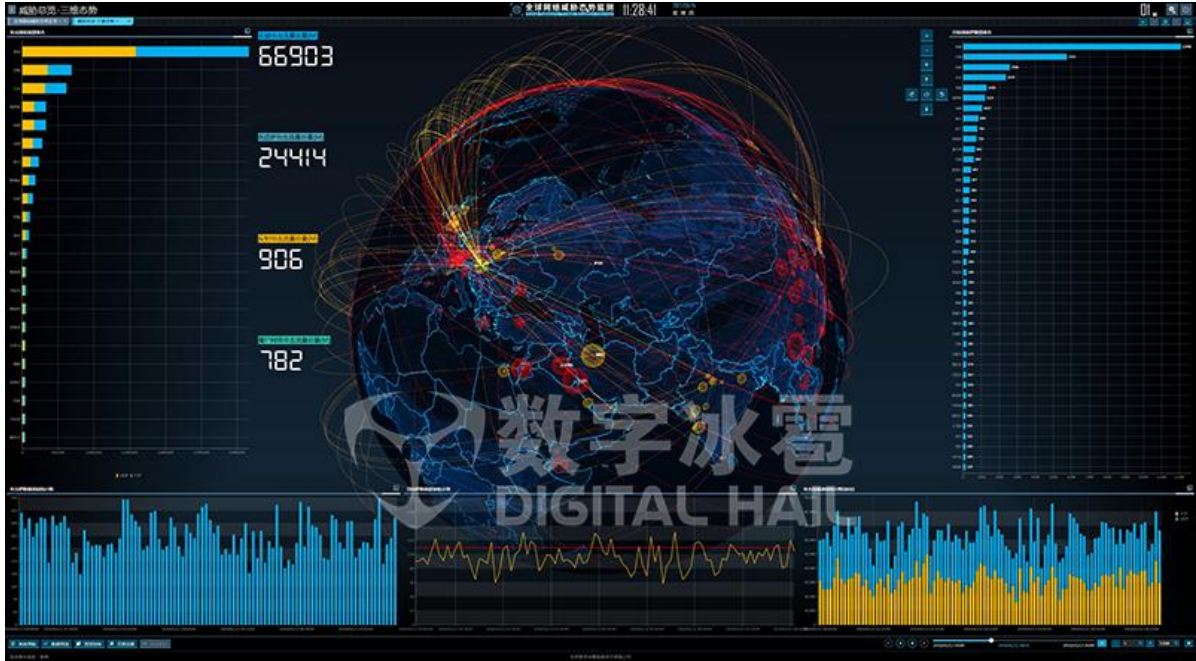
支持集成各类型传感器数据，对战场上电子对抗作战单位的部署情况、通讯链路、扫描范围/威力范围/侦测区域、频谱特征、对抗效果等作战状态进行全面复现；支持对各传感器的电磁场信号强度、及势力范围以及时域、空域等物理覆盖范围进行精细化动态呈现，为作战指挥人员提供作动态、实时的战场电磁态势决策支持。



1.1.8. 网络作战

支持集成网络攻防系统数据，对网络威胁攻击、网络舆情、网络设备、运维数据等信息进行监测和分析；并可对网络运维环境进行实时监测，包括大范围的主干网络通信状态、各级数据中心运维情况、

具体的单台服务器的网络流量、资源内存、设备状态等，辅助用户全方位感知网络安全态势。

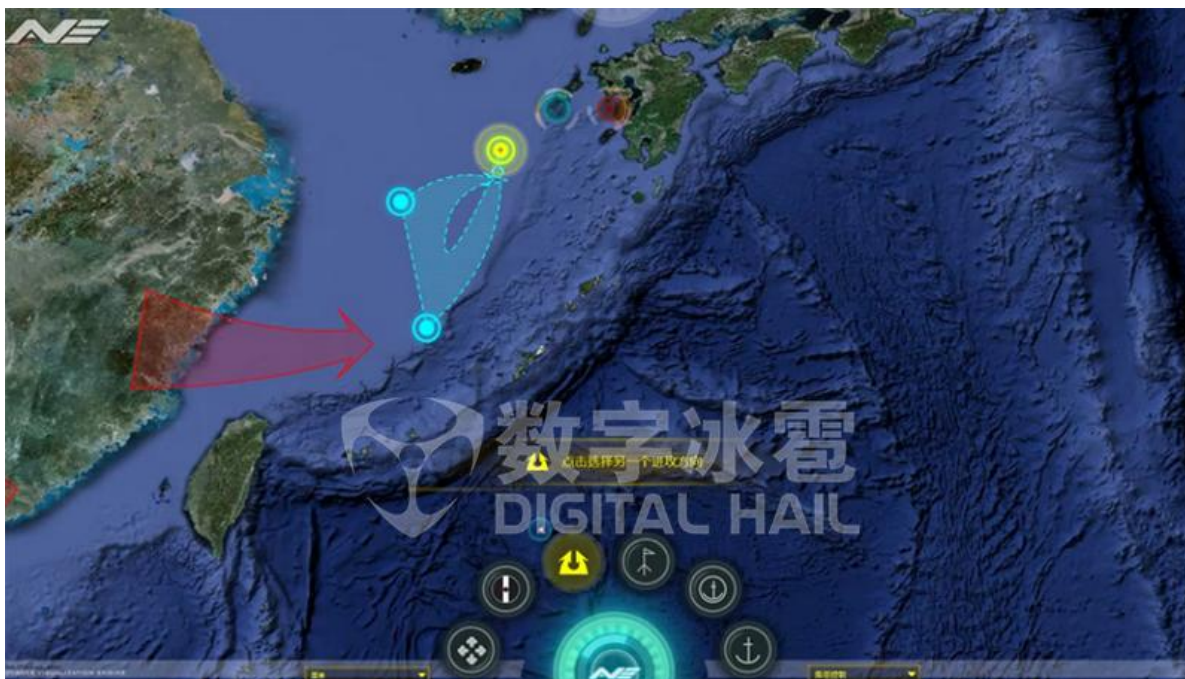


1.1.9. 陆地作战

基于地理信息系统，支持集成全球高程、倾斜摄影、卫星照片等数据，真实还原山峰/峡谷、海面、植被、道路、建筑等地形地貌，呈现逼真的陆地战场环境。支持对步兵、炮兵、装甲兵、防空兵、陆军航空兵等各兵种作战单位的属性、轨迹、协同关系等数据进行多维度分析；支持对各型号坦克、火炮、步战车、装甲车、直升机等作战装备的高精度可视化渲染。

1.1.10. 专业军事标号标绘

支持国军标（GJB）规定的军队标号，提供点军标、向量军标、线面军标等多种标号类型；支持鼠标、触控等多种标绘交互方式；支持在二三维场景下显示军队标号，兼容地形图、遥感图像、航空像片、电子地图等不同类型底图；支持生成指挥图、战况图等军事要图；支持基于数据驱动的军标动态显示。实现作战任务规划、作战意图展示、战场态势感知等功能。



1.2. 作战装备数字孪生

1.2.1. 精密外观结构显示

支持武器装备精密细节显示，高度还原装备的外形、材质、纹理细节，可提供金属/皮革/镜面/凹凸/玻璃等材质效果渲染；支持装备内部零部件、管线、传感器等复杂结构定义，高度还原装备复杂机械结构，实现高精度的装备外观结构可视化。



1.2.2. 数据驱动装备动作姿态

支持装备可动结构、结构动作定义，逼真刻画装备运动细节；支持接入实时/历史数据、真实/模拟数据，动态驱动装备模型姿态及复杂动作，真实再现装备的运转过程及工作原理。

1.2.3. 传感器工作态势仿真

支持瓜瓣体/椎体/矩形等多种传感器包络范围的可视化；支持接入用户自定义覆盖模型，实现高度复杂的包络范围显示；支持传感器间通讯、指控关系可视化；支持体渲染技术，实现电磁场信号强度的高精度显示；支持全数据驱动，动态呈现各类传感器扫描范围/威力范围/侦测区域、通讯链路、指挥关系等，实现大规模复杂电磁场的可视研判及分析。



1.2.4. 装备模型库

提供涵盖各国当前主要作战装备的三维模型库，装备类型涵盖各国主型作战装备，装备体系覆盖海军、空军、火箭军、军事航天部队等军种，包含舰艇、飞机、卫星、雷达、导弹、车辆等多种装备类别。模型支持复杂结构/动作定义、数据驱动、多级细节显示优化 LOD 等强大的技术特性；支持模型修改扩充；支持模型结构、动作深度定制，满足用户的应用需求，帮助用户高质量快速构建三维战场态势及装备可视化应用。

1.2.5. 装备业务应用

系统支持整合海量装备数据资源，兼容多种主流装备模型格式，支撑装备运行状态监测、模拟训练评估、装备维护保障、装备情报分析等业务应用。通过三维仿真模型逼真显示装备外观、内部结构、关键部件、运转机理、装备响应效果、有效载荷情报等信息，支持对装备型号、体积、质量、故障维修、使用寿命以及传感器探测范围、武器火力范围等装备参数进行可视化分析，支持海量情报数据的筛选、查询、批量比对，为指挥作战人员进行业务分析应用提供有力支撑。

2. 监测运维功能

提供 数字孪生 IOC 系统的基础业务运维能力。支持日常监测、突发事件应急处置、人员视频会商、智能运维助理、多类型终端运行 等功能。通过数字孪生技术，整合海量数据和强大的计算能力，轻松洞悉业务的过去、现在和未来，平战结合，可看、可算、可管、可控，切实提升业务的智慧化运维水平。

2.1. 日常监测

提供常态化的业务监控功能，提供基础数字孪生控制、孪生体对象管理，业务数据分析，告警监测功能。助力用户对数字孪生系统运行态势进行实时掌控和分析，及时发现潜在问题，并做出更加精准科学的决策和控制。

2.1.1. 基础功能

对数字孪生 IOC 系统进行基础控制，包括 数字孪生场景的 地点切换、场景剖分、环境仿真、路线巡检、数字孪生 IOC 系统 的汇报展示等功能。

2.1.1.1. 地点切换

支持建立不同的地点子场景，针对不同地点定义有针对性的监测和分析，支持用户在不同地点间任意切换，支持城市、区县、园区、建筑 各级地点定义，灵活满足用户业务场景需求。

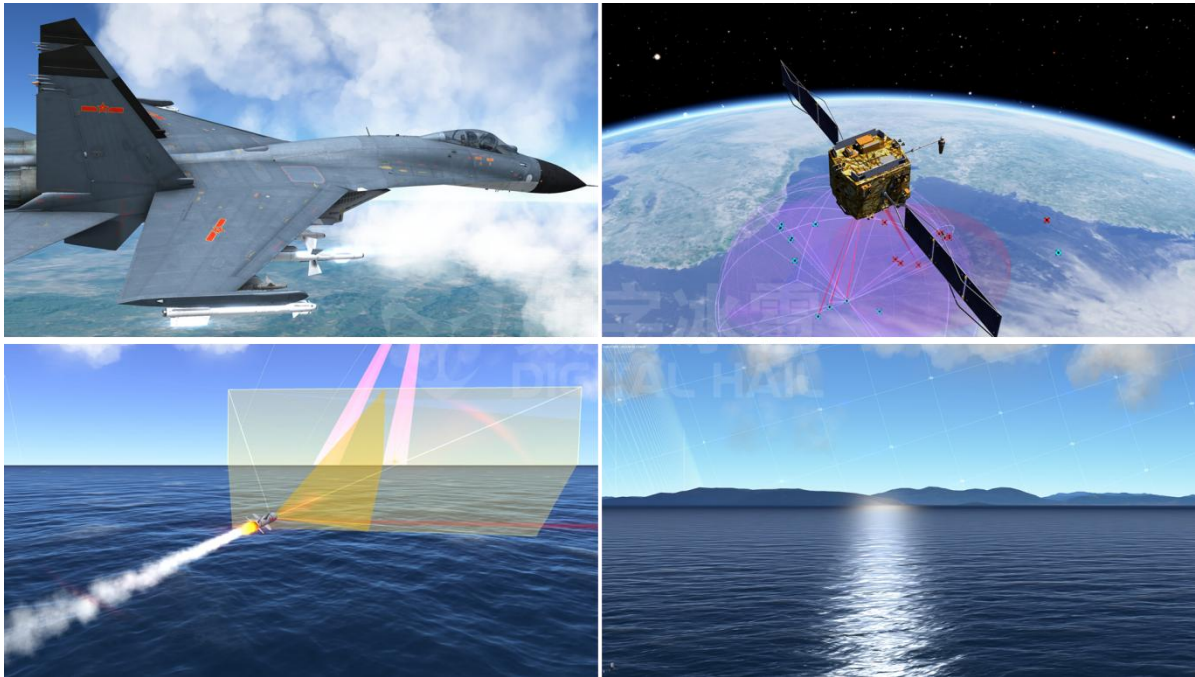
2.1.1.2. 场景剖分

支持场景层级剖分，无论是城市的地表建筑、地下设施，还是园区的建筑、建筑群，甚至单体设备的层级结构，都可以通过界面上的滑杆进行剖切，让您轻松探索、洞悉复杂空间结构。



2.1.1.3. 环境仿真

具备强大的空间环境仿真能力，支持山峰/峡谷、海面、植被、道路、建筑等战场地形地貌显示；支持高度逼真的天空/云层/大气/光照/海浪等环境效果渲染，并且支持叠加显示姿态向量/晨昏线/经纬网格/黄道面/赤道面/天球坐标系/比例尺/指南针等多种空间辅助信息。可以根据地点的位置，精确计算、模拟任意日期、时间的环境日照状态，支持季节、气象、雨雪、灾害天气的环境效果仿真，支持接入时间、天气数据，实时模拟真实世界环境状态。



2.1.1.4. 路线巡检

支持定义场景巡检路径，并按照路径组合进行场景巡检漫游，支持第三人称沙盘，第一人称行走、飞行等漫游模式，允许用户便捷对场景进行全方位、沉浸式展示和监测。

2.1.1.5. 汇报展示

支持定义汇报展示步骤，对场景、对象、数据、业务分析主题进行全方位、可交互展示。针对领导视察、迎检汇报、客户参观等情景，高效、直观地呈现关键信息和建设成果。

2.1.2. 对象管理

对数字孪生 IOC 系统中最为核心的孪生体对象进行管理和控制，包括孪生体对象管理、对象搜索、对象控制功能，能够快速定位、查看、检索、控制数字孪生场景中的大量孪生体对象，大幅提高业务运维效能。

2.1.2.1. 对象管理

提供高效率、结构化的场景孪生体对象管理器，支持按照场景层级结构或对象类别，筛选、管理全

部孪生体对象，支持对象定位，查看特定对象的详细属性和实时状态数据。

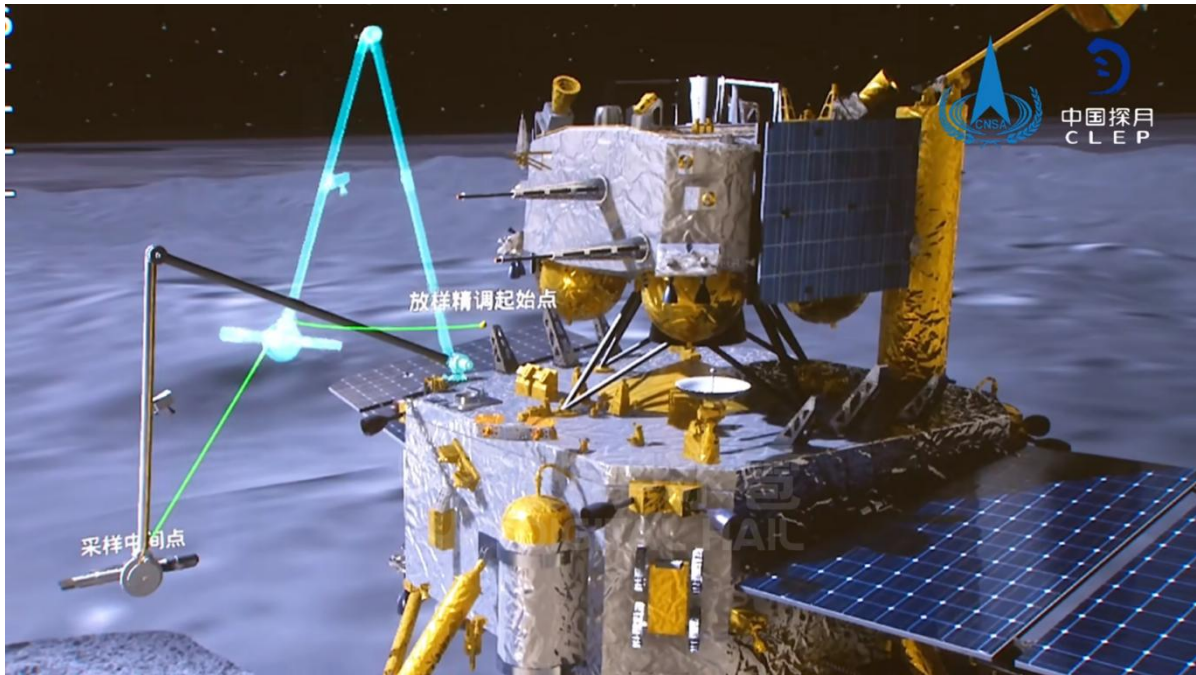


2.1.2.2. 对象搜索

提供强大的对象检索工具，支持输入精确或模糊条件，对全域对象进行搜索，支持在搜索结果中点击对象，一键自动定位，并显示该对象的相关信息，高效地进行特定目标查询。

2.1.2.3. 对象控制

支持对场景中的孪生体对象发送控制指令，并实时监测对象状态，在状态数据改变后，相应改变对象在场景中的状态显示。支持对象状态数据和对象状态显示配置，轻松实现可远程集中控制的实时三维组态系统。



2.1.3. 数据分析

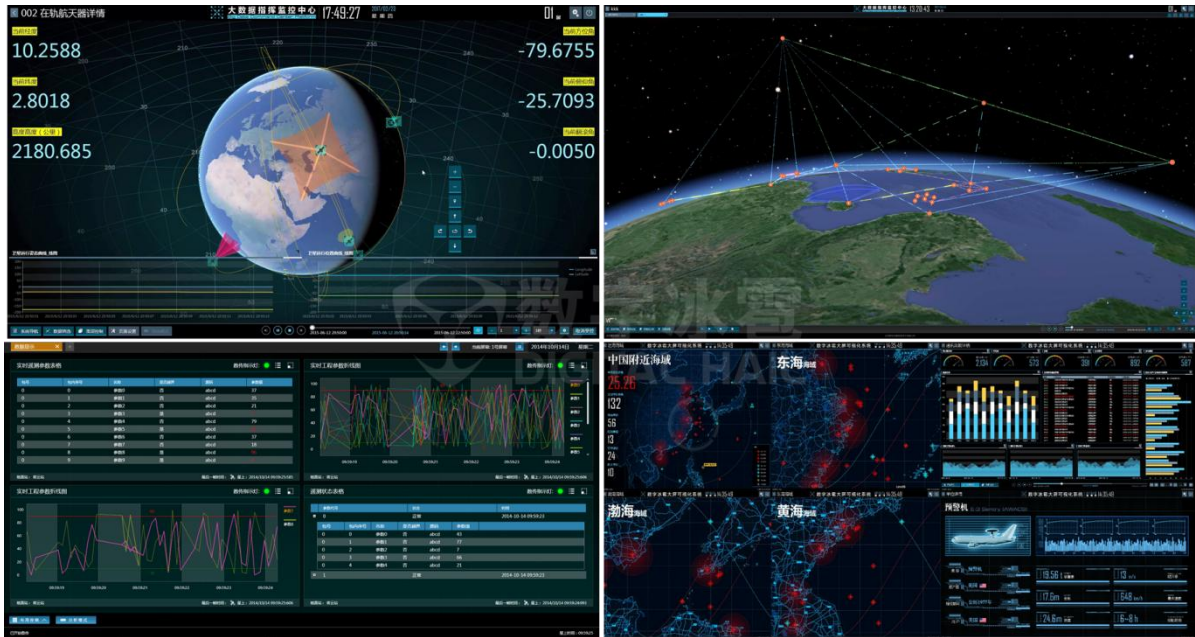
对数字孪生 IOC 系统中汇聚的海量、多源、异构数据，进行业务视角的综合数据分析，提供业务主题、空间分析、数据筛选、数据回放、分析管理功能，聚焦业务需求，对全量数据进行综合分析研判，深度挖掘数据规律和价值，辅助科学业务决策。

2.1.3.1. 业务主题

支持根据不同行业的业务场景和分析决策需求，自定义数据分析主题，聚合特定类别的孪生体对象、场景数据图层、业务数据图表，对特定业务问题，进行综合数据汇聚分析，赋能用户强大的数据洞察能力，为用户业务决策提供有力支撑。

2.1.3.2. 空间分析

提供 可视域、天际线、等高线、开敞度、通视、日照、坡度朝向等多种空间分析工具，支持接口级与专业分析算法和数据模型结合；支持基于 HLA、DIS 等标准的报文接收及态势显示；支持仿真态势的实时显示及历史回放；支持仿真结果与其他来源数据的融合可视化分析。助力用户对数字孪生场景的复杂空间进行定量化、可视化分析，为作战理论研究、方案评估、装备论证、模拟训练等领域提供可视化决策支持。



2.1.3.3. 数据筛选

提供实时的数据筛选过滤面板，可针对时间、空间、对象类别、对象属性、指标范围 定制特定的筛选条件，并在场景中实时显示筛选结果，大幅提升分析效率。

2.1.3.4. 历史回放

支持场景数据历史回放功能，历史回放作用于场景的所有对象状态、数据图层、数据图表，并支持回放时间粒度、回放倍速等功能，助力用户轻松回溯数据历史，逆转时间，是业务问题分析研判的强有力工具。



2.1.3.5. 分析管理

支持对场景的全部数据图层、数据图表，业务主题等数据分析对象，进行统一管理，提供图层、图表、主题管理工具，支持对数据分析对象进行显示、隐藏、叠加、切换等操作。

2.1.4. 告警监测

对数字孪生 IOC 系统中，各种数字孪生对象的各种数据异常进行持续监测，提供告警监测、告警检索，告警分析功能。确保快速发现隐患，持续保障系统稳定运行。

2.1.4.1. 告警监测

支持根据自定义的数据告警条件，自动对数字孪生各项数据进行监测告警，提供统一的告警信息管理区，支持根据告警级别、时间、空间、类型，进行告警信息自动分类。支持一键定位告警位置，并查看告警详细信息。

2.1.4.2. 告警检索

支持输入模糊或精确条件（如告警类型、对象名称、信息内容等）快速检索特定告警信息，实现告警事件快速查找，提高运维效率。

2.1.4.3. 告警分析

支持历史和实时告警数据分析，对告警事件的空间、时间分布，告警事件不同类别的数量和趋势等特征，进行各项可视化分析，挖掘告警事件背后根因，提高运维质量和水平。

2.2. 视频会商

支持深度集成语音/视频会议、视频手台等基础应用，支持在 IOC 具体事件处置过程中，自动一键触发相关人员语音/视频会商。支持 IOC 系统数据与视频会商系统互联互通，协同指挥调度。在日常监测运维基础上，提供人员实时通讯能力。

2.3. 应急处突

针对业务运维中发生的突发紧急事件，提供应急处突模块，支持应急资源管理和处置流程控制，包括组织架构管理、应急预案管理、实时任务处置管理等功能，为突发事件处置提供数字孪生智能运维能力支持。

2.3.1. 组织管理

可定义和管理组织结构、人员档案等信息，提供清晰直观的组织架构管理视图，可查看团队层级结构、人员配置、职责划分、联系方式等信息，支持信息快速检索、消息发送，发起语音/视频通话，提升组织的运作和管理效率。

2.3.2. 预案落实

提供应急预案管理面板，支持集成、管理各类事件的详细应急预案，包含应急资源、联动人员、行动方针等信息；并可提供数字化仿真场景，进行预案演练、评估预案效果，辅助进行预案调整和优化；应急事件处置过程中，可根据应急预案智能化进行任务自动派发，一键直呼、协同调度多方人员、物资、设施等联动资源，提升应急处置响应效率。

2.3.3. 任务监控

支持事件处置全过程跟踪，智能化筛选查看事件发生地周边感知终端、事件处置流程、事件处置环节、督办单位/人员、工单处置反馈等信息，更直观、快速了解当前的应急任务处置情况，实现对事件状态和处置进展的实时监控，以便及时调配资源、保障任务执行。

2.4. 智能助理

融合 AI 大模型、数字人、语义识别、自然语言处理、语音合成、智能视觉等最新技术，辅助用户进行智能业务运维。提供系统智能交互、数据智能分析、孪生体智能控制功能，支持 智能问答、指令执行、趋势洞察、决策辅助 到 主动控制的全方位赋能。



2.4.1. 智能交互

支持使用自然语言实时对系统进行复杂交互控制，系统应用最新的 AI 技术，可智能领会非专业用户含混语言的最可能意图、智能匹配系统操作指令，并通过自然语言，与用户交流操作结果。有效降低系统操作难度，提供智能、便捷、高效的交互体验。

2.4.2. 智能分析

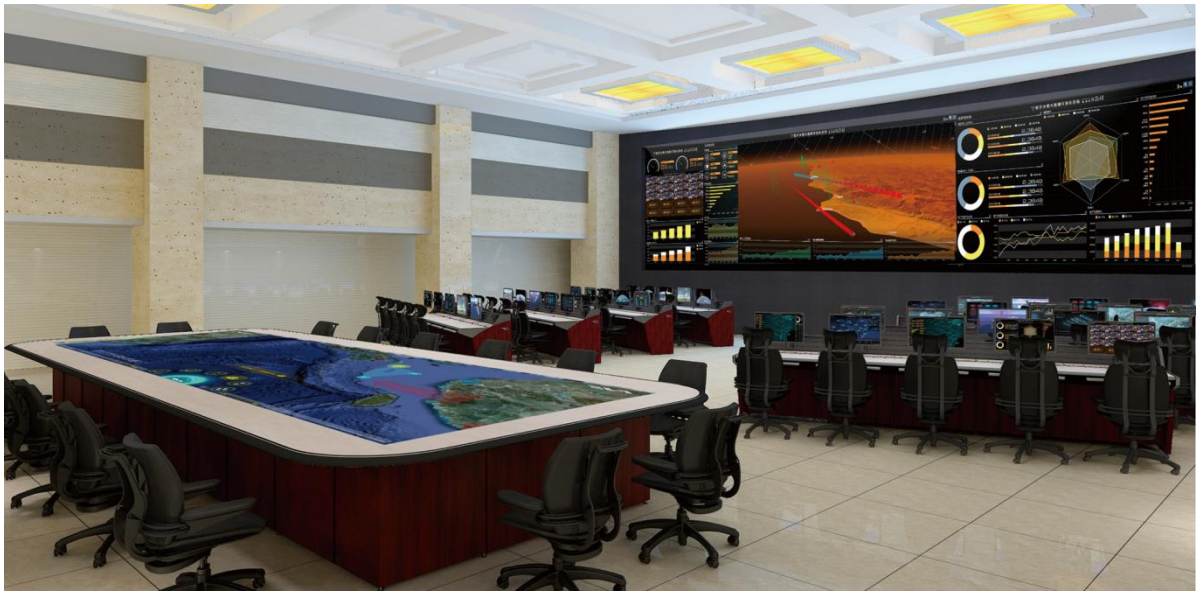
集成各类 AI 大模型算法，支持基于业务图表/空间图层数据，进行智能预测未来趋势走向，支持基于视频图像数据，进行目标识别，特征检测，行为标记等视觉智能分析，并与业务监测的数据分析功能彻底打通，对数字孪生体的过去、现在和未来，进行一体化分析，大幅提升数据分析、业务管理效能。

2.4.3. 智能控制

支持深度整合 AI 机器学习能力，识别数字孪生对象数据运行模式和规律，智能化对各种孪生体对象进行优化控制，支持自然语言控制孪生体对象，智能领会用户控制意图，智能匹配孪、发送孪生体对象的控制指令，助力用户数字孪生系统的全智能化控制。

2.5. 多端支持

支持指挥中心大屏、业务系统桌面中屏、手机平板小屏多种运行模式，不同运行模式都进行了有针对性的交互优化，确保各个平台都具备完整的功能和优异的操作体验。



3. 外部数据接入

强大的外部数据接入能力，包括但不限于台账数据、时序数据以及实时视频流。支持广泛的数据格式，涵盖 物联网(IoT)网关、数据文件、数据库及数据接口。支持与现实世界的实时数据同步乃至反向控制能力。

3.1. 军事仿真算法接入

3.2. 物联网

支持多样化的物联网数据接入类型是我们的核心优势之一。我们全面集成了以下主流技术和服

务：

(1) MQTT：一个为物联网设备设计的轻量级消息传输协议，适合实现设备间的低带宽通讯。可以支持最广泛的物联网设备和网关。

(2) IoT Gateway & ThingsBoard Gateway：孪易为这些标准网关产品提供插件，实现最简单化的配置过程和设备数据的高效传输。

(3) Home Assistant：支持智能家居系统的设备数据接入，拓展家庭自动化的可能性。

(4) 华为云 IoTDA、阿里云物联网平台、腾讯云 IoT Explorer：通过与这些云平台的深度集成，我们为用户提供了强大的数据接入点，保障了接入的便捷性和安全性。

3.3. 数据接口

支持以下关键的数据接口类型，为用户提供了一个强大的数据接入和分析框架：

(1) HTTP / HTTPS：作为互联网上最广泛使用的协议之一，我们支持通过 HTTP 和 HTTPS 协议进行数据传输，确保数据接入的灵活性和安全性。

(2) WebSocket：支持实时数据传输的 WebSocket 协议使我们的平台能够即时更新和响应设备状态变化，为用户提供实时数据分析的能力。

(3) 华为云 IoT 数据分析 IoTDA：通过与华为云 IoTDA 的深度集成，我们的平台能够利用其强大的数据分析能力，为用户提供高级的数据处理和洞察。

(4) 阿里云 物联网数据分析：我们的系统同样支持与阿里云物联网数据分析服务的集成，确保用户可以轻松地实现复杂的数据分析和可视化。

3.4. 数据源

支持多种数据源类型的接入。这种支持覆盖了文件数据、开源数据库、国产数据库以及云数据库，确保无论用户的数据存储在何处，都能够被我们的平台有效地集成和利用。

(1) 文件数据接入：我们支持直接从 CSV 和 Excel 文件导入数据，使得用户可以轻松地上传和分析来自各种应用和服务的数据。

(2) 开源数据库支持：通过对 MySQL、PostgreSQL 以及 GaussDB 等流行的开源数据库的支持，我们的平台可以无缝地连接和同步外部数据库中的数据，为用户提供强大的数据处理能力。

(3) 国产数据库兼容：致力于支持国内技术发展，我们的平台同样集成了对人大通用和南大金仓这些国产数据库的支持，确保数据安全和符合国内标准。

(4) 云数据库集成：与华为、阿里、腾讯等主要云服务提供商的数据库服务深度集成，我们为用户提供了强大的云上数据处理和分析能力，简化了数据管理和扩展性。

3.5. 流媒体视频

支持多种流媒体视频格式和云直播平台的接入，确保用户可以轻松地集成实时视频数据，从而为实时监控、事件响应和数据分析提供支持。

(1) 在线流媒体支持：我们的平台支持广泛使用的在线流媒体协议和格式，包括 m3u8 (HLS)、FLV 和 RTSP。这使得用户能够从各种来源接入实时视频流，无论是安防摄像头、事件直播还是其他实时视频源。

(2) 云直播平台集成：通过与乐橙云直播和萤石云直播这样的云直播平台深度集成，我们的平台能够提供一个简化的接入流程，使用户能够轻松地将这些服务中的实时视频内容引入到自己的数字孪生解决方案中。

4. 扩展开发

提供完备的可定制和可扩展开发工具，涵盖数字孪生场景构建、数字孪生应用开发全流程工具链和配套资源，能够在孪易基础数据和基础功能之上，进行深度、灵活的定制扩展开发，以更好地适应业务需求，支持客户构建个性化的 IOC 应用。

4.1. 场景构建

支持用户构建自定义场景，提供强大的场景编辑工具，允许用户深度定义复杂的数字孪生场景。并提供端 / 流双渲染架构场景构建工具，既可满足场景高并发访问需求，又可满足大规模、高视效需求，最大限度匹配用户业务使用情境。支持 3DMax、Maya、Blender、SketchUp 等多种三维建模工具数据导入，支持 Revit 等 BIM 建筑建模工具数据导入，支持 GIS 地图瓦片、高程、倾斜摄影数据接入。允许用户快速导入自己的三维模型和基础地图数据，轻松进行效果强化，定义模型和场景的显示控制逻辑。

4.1.1. 端渲染

提供客户端渲染场景技术架构下的全套构建、发布开发工具。包含场景编辑器、城市生成器、场景服务器等功能模块。具备强大的 PBR 物理材质渲染能力，支持精细光照、渲染后期滤镜、大规模粒子系统等上百项针对渲染效果强化的可配置功能选项，轻松定义用户特有的数字孪生对象、场景逻辑，并发布为端渲染场景云服务，供孪易进行调用。



4.1.2. 流渲染

提供服务器流渲染场景技术架构下的全套构建、发布开发工具。包含场景编辑器、场景生成器、打包服务器、场景服务器等功能模块。底层内置 UE 渲染内核，并与 UE 场景编辑环器深度集成，在充分发挥 UE 强大的视觉渲染能力和场景效果配置基础上，轻松定义用户特有的数字

孪生对象、场景逻辑，并发布为 流渲染 场景云服务，供孪易进行调用。



4.2. 应用定制

支持基于孪易配置好的数字孪生场景数据，进行深度自定义应用开发，支持开发完全脱离孪易 APP 的定制应用。提供零代码 全配置式、低代码 全 JS 编程式，两种应用开发模式，以及配套的开发工具，最大限度降低开发成本，降低入门难度，提高应用交付效率。

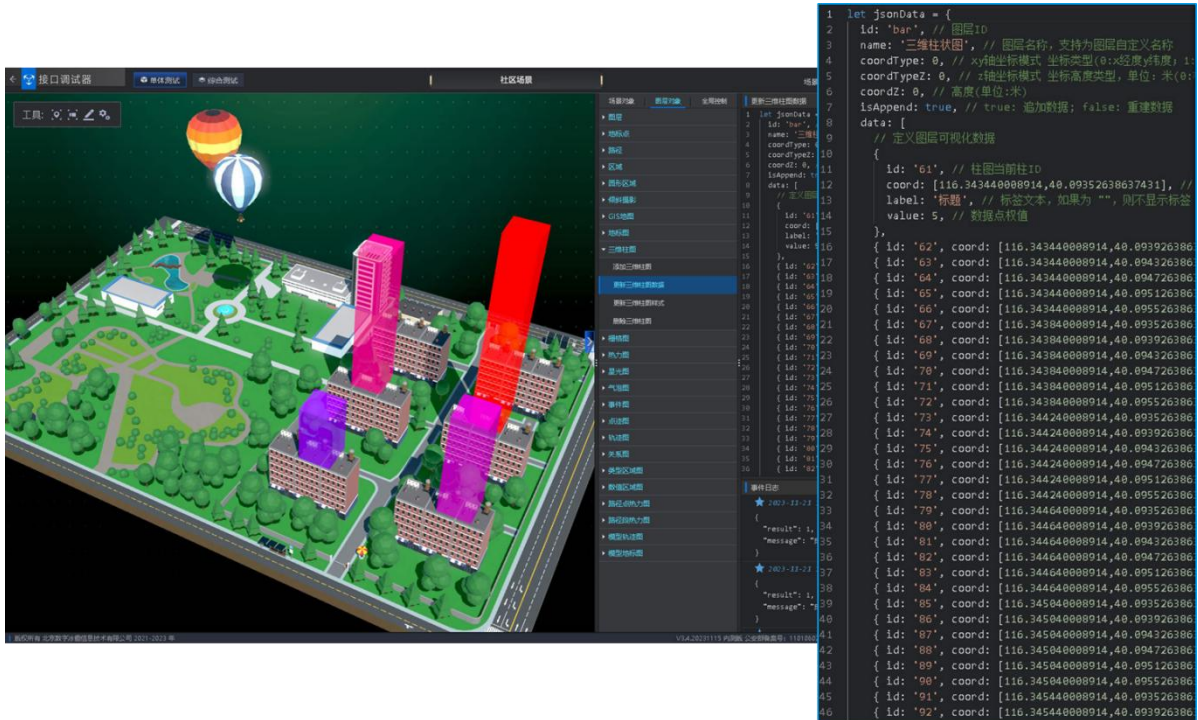
4.2.1. 零代码

提供 零代码、拖拉拽全配置式应用开发工具，包含 零代码 应用编辑器，零代码 应用服务器等功能模块。内置丰富的可视化组件、页面模板，灵活配置 图层/图表/控件数据、样式、交互行为等属性，数据参数联动逻辑等，全程无需编写一行代码，通过所见即所得的操作，建立应用工程和页面，即可轻松构建 孪易 自定义应用，并发布为云端应用服务。无需程序开发人员，也能开发复杂定制应用！



4.2.2. 低代码

提供 低代码、基于 JavaScript 语言的二次编程接口以及辅助开发工具，包含 孪易统一开发 API, API 调试器等功能模块，API 内置 500 余项 JS 开发接口，通过少量编写 JS 代码，即可完成 业务逻辑、界面交互、数据可视化 以及 孪易场景 对象控制 的开发，兼容当前主流前端框架 (如 Vue / React 等)，助力开发者轻松开发 效果超群、功能强大的数字孪生应用！



三、方案优势

1. 开箱即用，快速交付!

集成众多实用功能，从 IOC 运维监测，到后台配置管理，一站式解决方案。满足 IOC 应用构建和数据对接，以及业务运维管理过程中的各种需求，无需开发即可快速交付上线，实时更新和修改，大幅降低技术门槛和学习成本，让使用者专注于业务本身，加速项目的推进和实施效率。

2. 行业插件，一步到位!

为用户提供丰富的行业插件包，支持导入用户自有场景。插件包预置海量行业孪生体类别、类别数据模型、类别三维外观、数据分析图层/图表模板等内容，覆盖各行业典型业务场景，一步到位快速提升行业契合度，降低交付周期，提高交付质量。

3. 多元数据，轻松接入!

具备强大的数据兼容性和多数据标准高效接入能力，可无缝集成来自多种设备和平台的数据，包括 物联网数据、各类数据接口、多种数据库和云服务数据、以及流媒体数据等，超高性能，高效处理大规模数据集，快捷支撑业务监控、分析需求。

4. 大中小屏，多端适配!

具备卓越的设备适配性，可以与不同软硬件系统集成，可灵活适配指挥中心大屏、桌面业务终端中屏、以及移动设备小屏等多种运行环境，充分满足各类应用情景，确保用户在任何设备上都能获得优异的使用体验，是真正的全场景、多平台解决方案。

5. 灵活扩展，便捷定制!

提供强大易用的扩展定制开发工具，支持用户根据自身业务需求对应用的场景、数据、功能、界面和业务逻辑进行更新、扩充、定制，无论是微调应用的某个功能，还是为应用开发新的业务模块，都能够快速实现并实时更新，能够跟随用户业务发展灵活进行扩展调整。

6. 免费使用，按需升级!

公有云标准版 不限时、不限功能 真正免费使用! 更可升级为公有云 专业版或私享版，享受



更大存储空间，数据私享访问。支持私有化部署，数据完全保密，完全储存在您的内网环境，更安全，访问速度更快！真正做到免费使用，按需升级！